

## FLAME

**Descripción:** Bota de alta seguridad para Bomberos (Polivalente: Incendios, Rescate, Estructural, Trafico, Forestal)

**Norma:** F2A+SRC+HI3+CI+AN - EN 15090: 2012

**Corte:** Piel flor negra, resistente al agua y transpirable. Gran resistencia a la abrasión.

**Membrana interior:** Gore – Tex ®: Membrana de 4 capas, IMPERMEABLE y TRANSPIRABLE. Alta resistencia a la abrasión.

**Plantilla:** 2 capas (PES y open-cell foam ). Preformada anatómicamente, antibacteriana (carbón activo), gran absorción de energía y recuperación.

**Plantilla protección:** Anti perforación de Polyester de alta tenacidad.

**Suela:** Antiestática, resistente al fuego hecha de caucho nitrilo y poliuretano, con resaltes antideslizamiento y resistente a hidrocarburos.

**Puntera:** composite VINCAP® con protección exterior de caucho.

**Hilos:** doble cosido de aramida e hidrofugado y resistente al fuego.

**Partes reflectantes:** 3M® resistentes al fuego en los laterales y parte trasera.

**Sistema de cierre:** Ojetes, ganchos, cordones y cremallera.

- Cordones aramídicos (resistentes al fuego y al agua) con ganchos de frenada.
- Cremallera intercambiable, tirador de piel, clip de fijación al final.



**F2A+SRC+HI3+CI+AN  
EN ISO 15090: 2012**

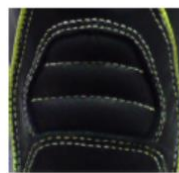
**Tallas:** 38 a 50 (EU)



**Protección de tobillo**  
**Reflectante ignífugo**  
Doble cosido



**Tiradores mayores**  
**Lengüeta** manejable y transpirable



**Flexión trasera**  
Cosido de **aramida**



**Nueva protección de puntera** de caucho con resaltes



Bootie Gore Tex®



**Forro** Gore Tex® (WR)



**Suela de caucho/poliuretano**  
Antideslizamiento, antiestática, resistente a hidrocarburos, ligera y más flexible



**Plantilla** anti perforación textil (P)



**Puntera** composite VINCAP®

