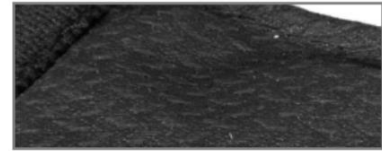


Arnés para ERA - eXXtreme



Cuando necesita más del 100%

Hemos desarrollado sus valiosos equipos respiratorios de forma que sean resistentes ante las fuerzas de la naturaleza mientras le otorgan protección. Las misiones se vuelven extremas cuando éstas exponen sus equipos a duras condiciones repetidamente o durante periodos prolongados. Las sesiones de entrenamiento, por ejemplo, a veces deterioran los equipos de protección respiratoria hasta tal punto que es necesario invertir en mantenimiento, reparaciones y piezas de repuesto. Nuestro nuevo arnés eXXtreme está diseñado para dar respuesta a los más exigentes requisitos de protección y durabilidad; con materiales optimizados y nuevas prestaciones de diseño, de nuevo define nuevos estándares.

Estabilidad y resistencia

Para nuestro nuevo arnés eXXtreme, hemos utilizado de forma intencionada materiales que también podrían aplicarse, p. ej., a un chaquetón de intervención. En consecuencia, los materiales han sido probados según los requisitos de la norma HuPF (continuación de la norma DIN EN 469)

- El principal material textil está realizado íntegramente en Kevlar, lo que lo convierte en un arnés excepcionalmente resistente al calor y las llamas.
- La refracción de la superficie se potencia con un recubrimiento de carburo de silicio. De esta forma, esta consistencia especial hace que el tejido sea:
 - Extremadamente resistente a desgarros y cortes
 - Prácticamente inmune a la abrasión y a daños derivados de la limpieza
 - Casi inmune a la suciedad o los productos químicos, como los combustibles y los aceites
 - Fácil de limpiar gracias a su barrera natural absorbente de humedad
- Los canales textiles para la protección de las líneas neumáticas cubren la mayor parte del arnés y además son intercambiables si es necesario.
- Los botones a presión de los canales de protección hacen que la fijación sea más resistente y menos propensa a acumular suciedad.
- A fin de evitar una apertura involuntaria, el primer botón a presión solo puede abrirse en una dirección.
- Las hebillas metálicas ofrecen una larga duración pese a ser partes muy expuestas.

Prestaciones de diseño

- Las amplias áreas reflectantes de los canales de protección garantizan una alta visibilidad en condiciones de escasa iluminación
- El aspecto del nuevo recubrimiento superficial del tejido estructural sin poros visibles expresa la excepcional robustez del nuevo arnés eXXtreme
- Prestaciones como la ergonomía y la comodidad en el uso son evidente. Están basadas en el ajuste dinámico ampliamente demostrado del arnés para ERA AirMaXX

Certificado

- Probado según EN 137:2007 (ensayo de inmersión en llama)
- Certificado para los ERAs AirMaxx y AirGo

Información para pedidos

10145843	Juego de actualización eXXtreme, negro (incluye hebilla de acero inoxidable de retención de la botella)
10145844	Canal protector eXXtreme, negro, izquierda
10145845	Canal protector eXXtreme, negro, derecha
10152140	Hombreira izquierda eXXtreme, completa s/canal
10152142	Cinturón eXXtreme, negro, completo
...-EXX	Arnés eXXtreme, negro, como ERA opcional (ATO)